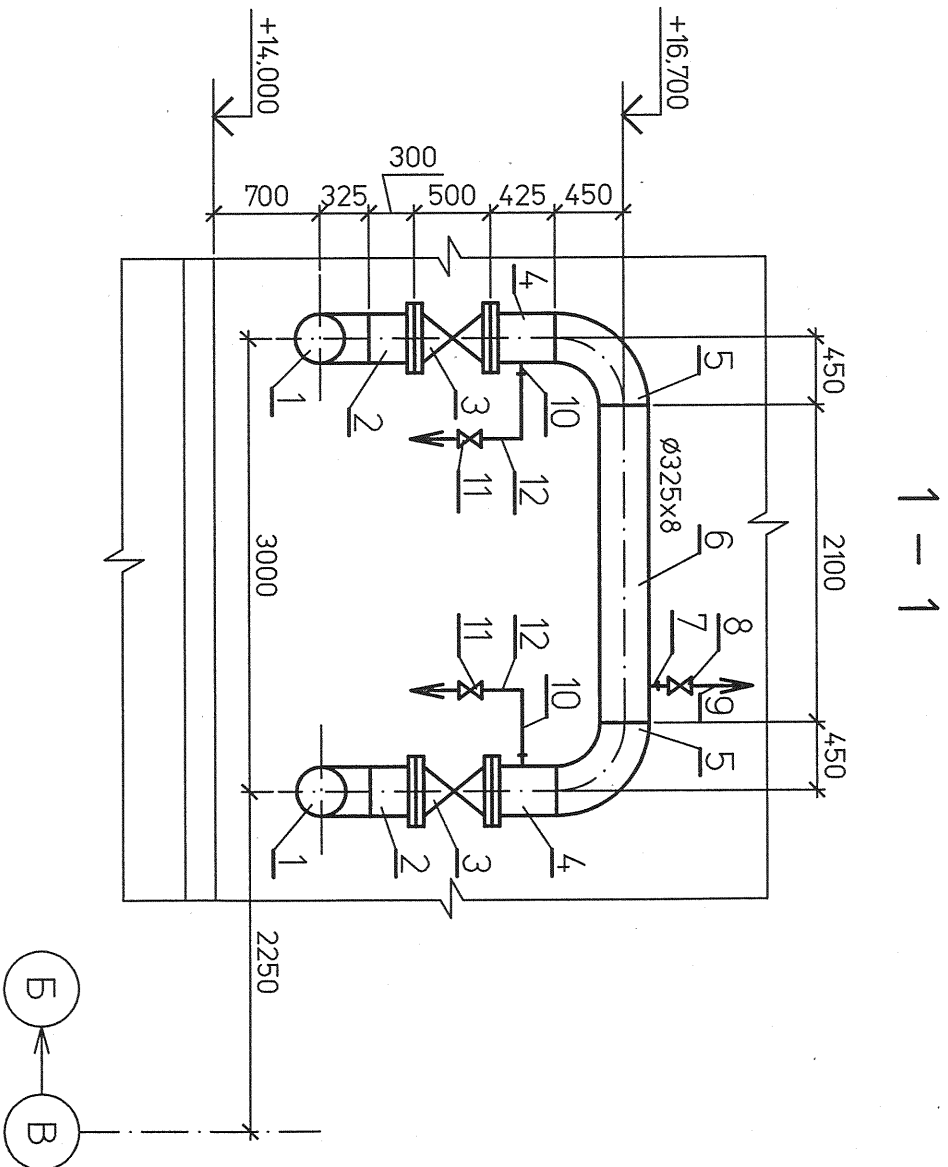


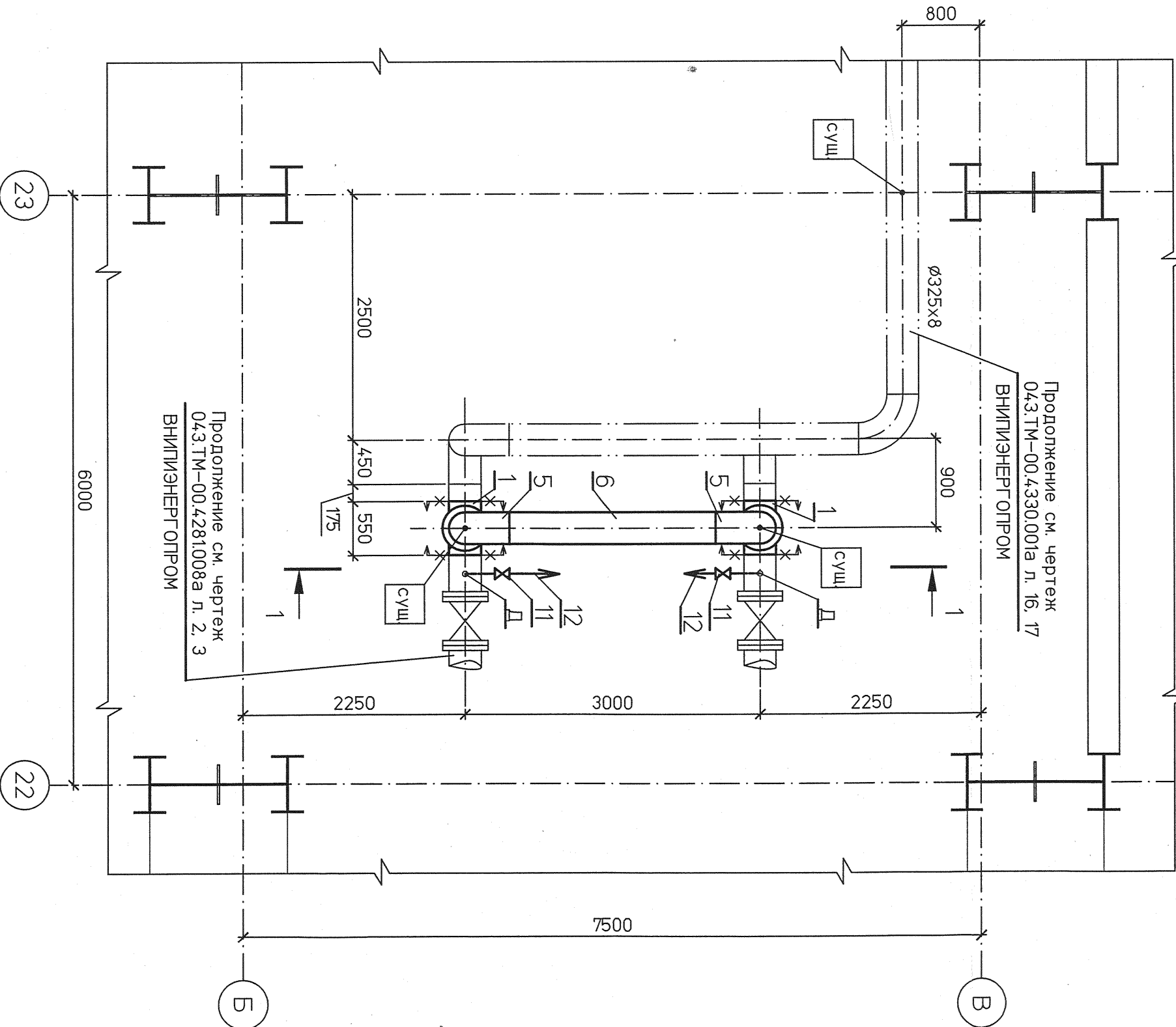
Металл для изготовления элементов крепления трубопроводов Ду<50мм

Поз	Обозначение	Наименование	Кол.	Материал	Масса, кг		Приме- чание
					ед.	общ.	
1	ГОСТ 8509-93	Уголок 50х50х5-В	2	Ст3пс6 ГОСТ 535-2005	3,77	754	
2	ГОСТ 19903-74	Лист Б-ПН-0-5	№ 0,3	ГОСТ 14637-89	39,25	11,8	
3	ГОСТ 2590-2006	Круг В-8	2	ГОСТ 1050-88	0,395	0,79	
4	ГОСТ 5915-70	Гайка М8	5	ГОСТ 17590-87	0,005	0,04	
	ГОСТ 9467-75	Наплавляемый металл		342A		0,3	

Итого: 20,5 кг



ПЛАН



Условные обозначения

	Трубопровод, не входящий в проект
	Проектируемый трубопровод
	Монтажный сварной шов
	Позиция детали
	Позиция опоры
	Граница проекта
	Штуцер установки дренажа, воздушника.

Спецификация деталей

Поз	Обозначение	Наименование	Кол.	Материал	Масса, кг		Приме- чание
					ед.	общ.	
1	16 ОСТ 34.10/762-97	Тройник равнопроходный 325х10х10-2,5	2	Сборный	52,1	104,2	
2	ГОСТ 8732-78	Труба Г325х8 L=296	2	ТУ 14-3-190-2004 п.38	18,5	37,0	
3	3064ЖФ (МА 11022-01)	Задвижка Ду300 Ру2,5 МПа	2	Сборный	580	1160	Составляющие изделия
4	ГОСТ 8732-78	Труба Г325х8 L=421	2	ТУ 14-3-190-2004 п.38	26,3	52,6	Ковкежом
5	ОСТ 34.10/699-97	Отвод П 90° 325х10	2	ТУ 14-3-190-2004 п.310	54,9	109,8	
6	ГОСТ 8732-78	Труба Г325х8 L=2100	1	ТУ 14-3-190-2004 п.38	131,3	131,3	
7	014 ОСТ 34.10/761-97	Штуцер 18х2-300	1	ТУ 14-3-190-2004 п.310	0,08	0,08	
8	КШП.15.25-00	Кран шаровой Ду15 Ру2,5МПа	1	Сборный	0,8	0,8	
9	ГОСТ 8734-75	Труба Х 18х2	3	ТУ 14-3-190-2004 п.310	0,79	2,37	
10	026 ОСТ 34.10/761-97	Штуцер 25х2-300	4	ТУ 14-3-190-2004 п.310	0,11	0,44	
11	КШП.20.25-00	Кран шаровой Ду20 Ру2,5 МПа	4	Сборный	1,85	7,40	
12	ГОСТ 8734-75	Труба Х 25х2	12	ТУ 14-3-190-2004 п.310	1,13	13,56	
	ГОСТ 9467-75	Наплавляемый металл		342A		7,5	

Итого: 1627,05кг

- Среда: пар
- Рабочие параметры: Р=1,3 МПа, t=295°C
- Категория трубопровода III.1 по ПБ10-573-03 "Правила устройства и безопасной эксплуатации трубопроводов пара и горячей воды."
- Общие указания см. л.1
- Сварные стыковые соединения по ОСТ 34.10/748-97, тип шва С02.
- Срок службы трубопровода 30 лет
- Приварку фланцев к трубопроводам Ду300 выполнять в соответствии с ГОСТ 16037-80.
- Тип шва У7. Трубы заказаны с учетом недопада 4мм.
- Трубопроводы дренажей и воздушников прокатывать и крепить по месту. Арматуру устанавливать в местах удобных для ремонта и обслуживания. Расстояние между опорами-2м.
- Окраску трубопровода выполнять в соответствии с ГОСТ 14202-69.

Инв. N подл.	Подпись и дата	Взам. инв. N
83542		

1350.12.38А-30УНУ-1601-ТД			
Объекты III очереди строительства			
ЗАО СГК (ТЭЦ)			
Изм.	Колуч.	Лист	Лист
Н. контр.	Михеев	Лист	Лист
ГИП	Трапезников	Лист	Лист
Нач. отд.	Болгов	Лист	Лист
Проверил	Шитишева	Лист	Лист
Разработал	Задорожний	Лист	Лист
Трубопроводы мазута БВД в осях 16-28, рядах А-В и Внутростанционные трубопроводы.			
Передача между верхним и нижним комплектом пара 1,3 МПа.			
Монтажный чертеж.			
Статус			
Р			
Лист			
Листов			
13			
Формат А2			